



**УТВЕРЖДАЮ**  
глава администрации

Л.П. Глазунова

**Паспорт благоустройства  
общественной территории**

муниципального образования  
**Оржицкое сельское поселение**

№ 2  
дата 25.09.2017

**Адрес территории:**

Деревня Оржицы, торговая площадь

**Общая площадь:**

2 296,00

**Численность населения:**

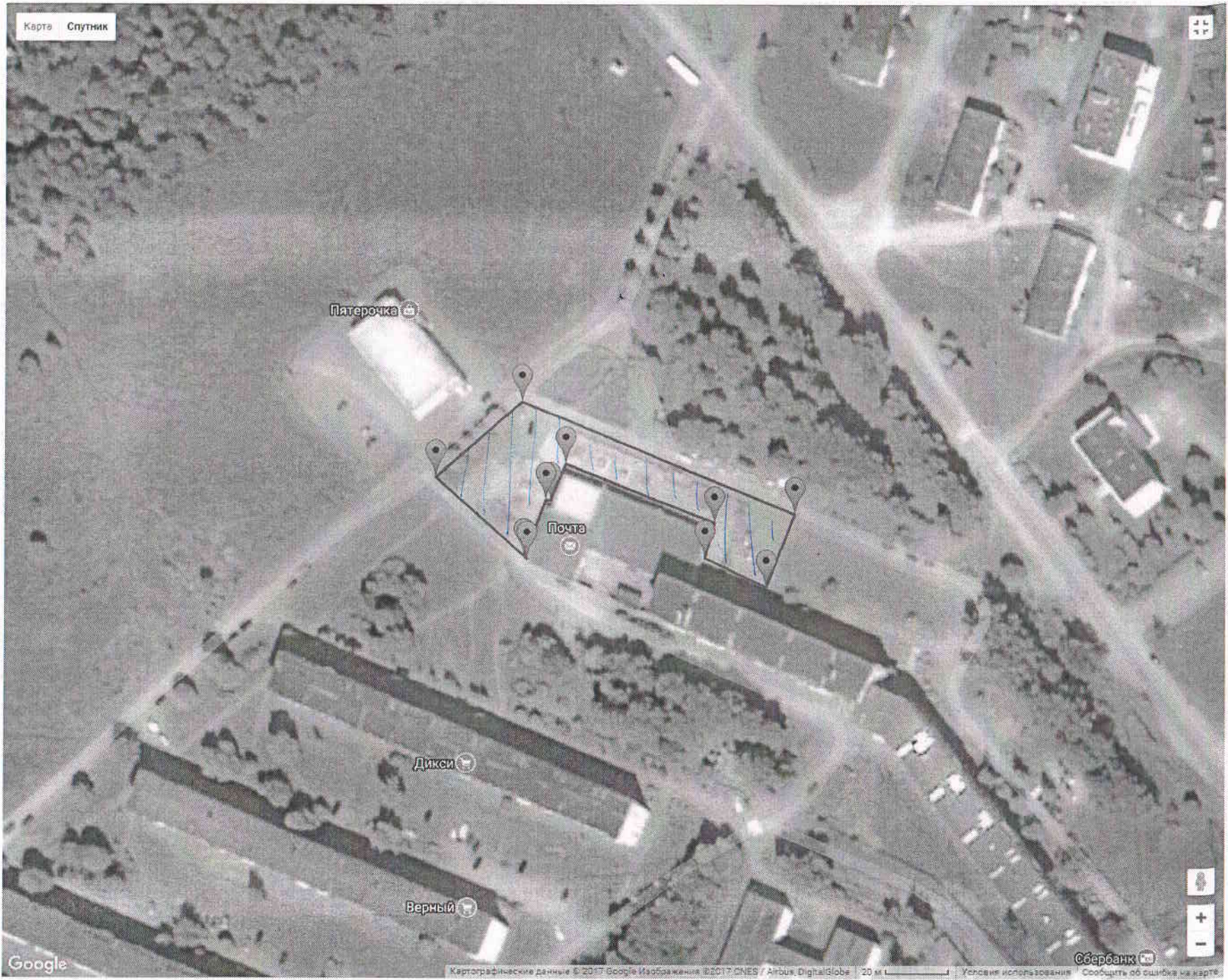
2818

**Возрастной состав:**

от 0 до 7 лет	от 7 до 14 лет	старше 14 лет	пенсионеры
369	283	1513	653

**Составитель паспорта:**

Специалист администрации - Смирнова Лариса Александровна



ОБЩЕСТВЕННАЯ  
ТЕРРИТОРИЯ №2  
S - 2296 кв.м




















<b>ИТОГО:</b>	<b>9 192 000,00</b>
---------------	---------------------